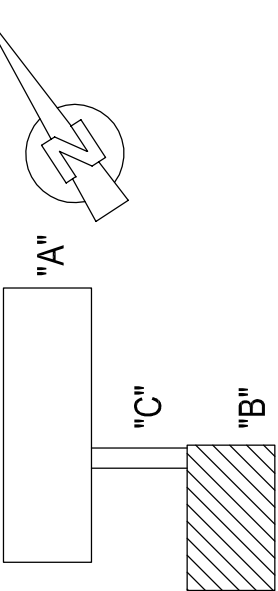


LEGENDA MIESTNOSTI :

OZNAČ. NA VÝKRESE	ÚČEL MIESTNOSTI	OZNAČ. VÝKRESE	ÚČEL MIESTNOSTI	OZNAČ. VÝKRESE	ÚČEL MIESTNOSTI
1.01	ZÁVETRIE	1.08	UMÝVAREŇ A WC DETÍ	1.15	UMÝVAREŇ , WC DETÍ
1.02	ZÁDVERIE	1.09	ŠATŇA DETÍ	1.16	PRECHODOVÁ MIESTNOSŤ
1.03	VSTUPNÝ PRIESTOR	1.10	SKLAD LEHÁŤOK	1.17	SKLAD ZÁHRADNÝCH HRAČIEK
1.04	SCHODISKO	1.11	HERŇA A SPÁLŇA pre 15 DETÍ	1.18	CHODBA
1.05	UPRATOVAČKA	1.12	HERŇA A SPÁLŇA pre 17 detí	1.19	SCHODISKO
1.06	PREDSIEN WC	1.13	CHODBA	1.20	SKLAD LEHÁŤOK
1.07	WC UČITEĽKY	1.14	ŠATŇA	1.21	TERASA

SITUAČNÁ SCHÉMA :



LEGENDA:

LEGENDA PLATÍ Z VÝKRESU č.9

		<p>Ing. Mária ZVŤIČ, OZB. SPRACOVATEĽ IČO: 3008689932, 007/448557 j.zvanicz@gmail.com</p>	
Dátum: 09/2016		PD pre SP a realizáciu	
Stupeň: 1		PD pre SP a realizáciu	
Arch. číslo: 033-2016		8 A4	
Formát: 8 A4		Č. výkresu: 11	
Mierka: 1:50		1:50	

Peciatka:	
Hlavný projektant: Ing. Renáta Gorášová	
Kreslí: Ing. Pavol DŽUBA	
Investor: Mesto KRÁĽOVSKÝ CHLMEC	
Miesto stavby: MŠ Fabryho, p.č. 2056/84, 2056/85 k.ú. KRÁĽOVSKÝ CHLMEC	
Názov stavby: NADSTAVBA, REKONŠTRUKCIA A ROZŠÍRENIE KAPACITY MATERSKEJ ŠKOLY KRÁĽOVSKÝ CHLMEC	
Časť: STAVEBNÁ	Diel: ZT1 - zdravotnícke inštalácie
Oblasť: PÔDORYS I.N.P. - VODOVOD - časť "B"	